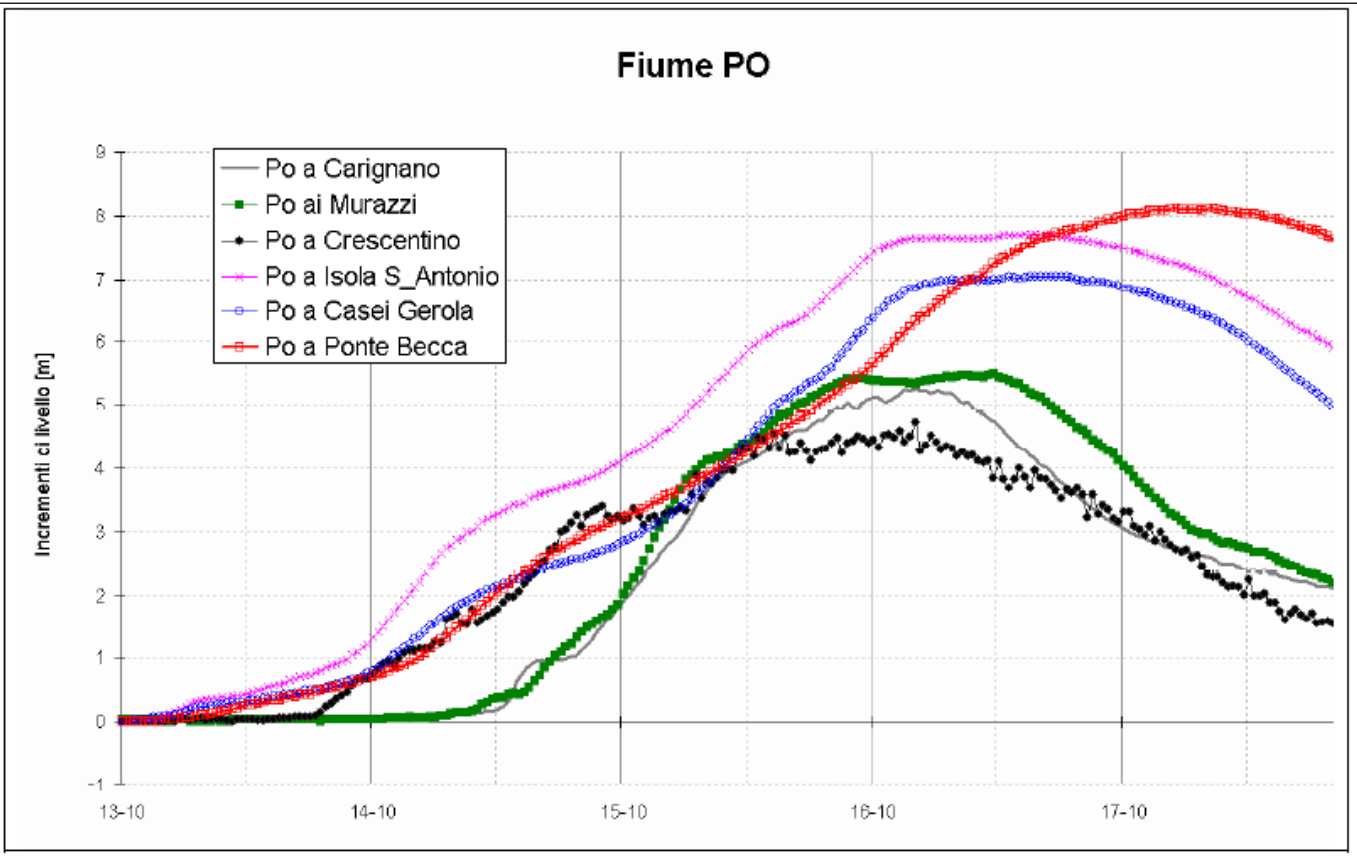
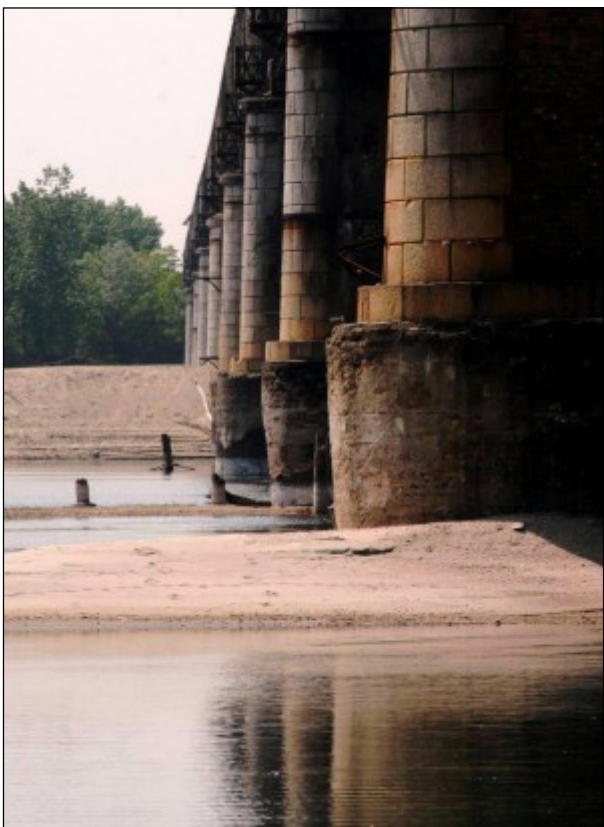
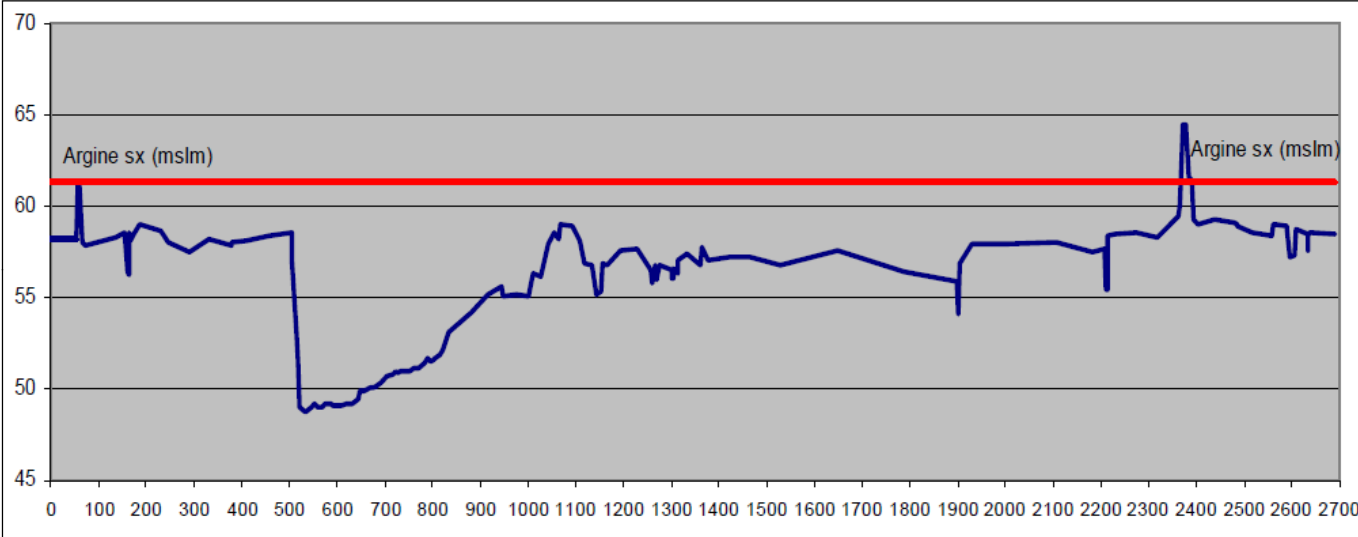
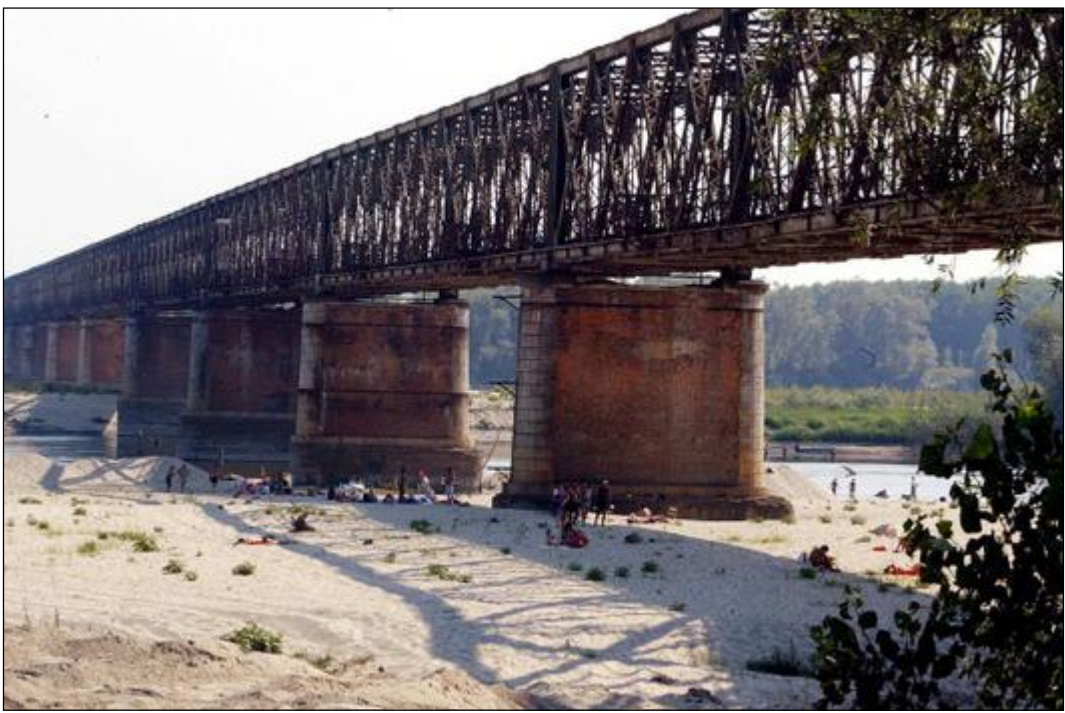


Dati idrometrici registrati durante la Piena del 13-16 ottobre 2000

Stazione	Colmo [m]	Data [UTC]	Incrementi massimi registrati [m]					
			1 ora	3 ore	6 ore	12 ore	24 ore	Totale
Po a Carignano	6.29	04:00 16-10-00	0.36	0.75	1.33	2.55	3.94	5.26
Po ai Murazzi	5.79	11:30 16-10-00	0.36	0.96	1.81	2.74	4.29	5.49
Po a Crescentino	6.45	04:00 16-10-00	0.57	0.73	1.28	1.86	3.03	4.74
Po a Isola S. Antonio	9.31	15:00 16-10-00	0.23	0.64	1.25	2.07	3.29	7.72
Po a Casei Gerola	5.17	16:00 16-10-00	0.22	0.63	1.16	1.97	3.7	7.05
Po a Ponte Becca	7.81	04:30 17-10-00	0.17	0.51	0.94	1.74	3.03	8.12



Il Ponte della Becca durante il passaggio della piena del Po e durante un periodo di secca. Sezione alla Becca e soglia di criticità arginale



Stazione	Fiume	Soglie di allertamento [m]		
		Ordinaria	Moderata	Elevata
Ponte Becca	Po	+3,20	+6,56	+7,64

Legenda

Struttura Strategica

- Municipio
- Gruppo Comunale PC
- sede UCL
- Posta
- Scuola
- Farmacia
- Magazzini comunali

Superficie Strategica

- Area di ammassamento
- Area di attesa per la popolazione
- Area di accoglienza per la popolazione

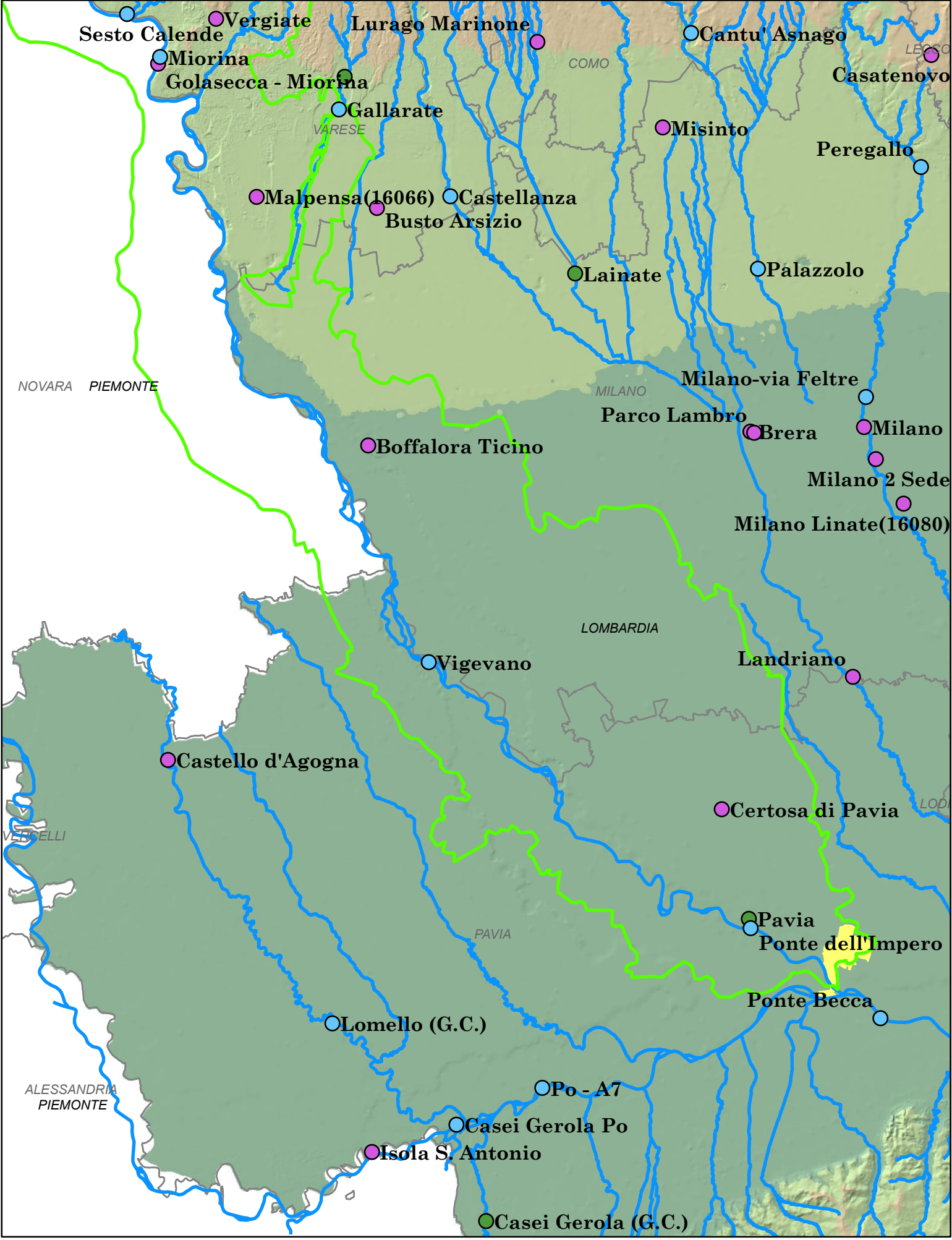
Rete stradale principale

- Autostrade
- Strade provinciali
- Strade provinciali ex-statali
- Strade statali
- Strade comunali

Classi di rischio sul territorio di Valle Salimbene

- R2 - Moderato
- Confine Comunale

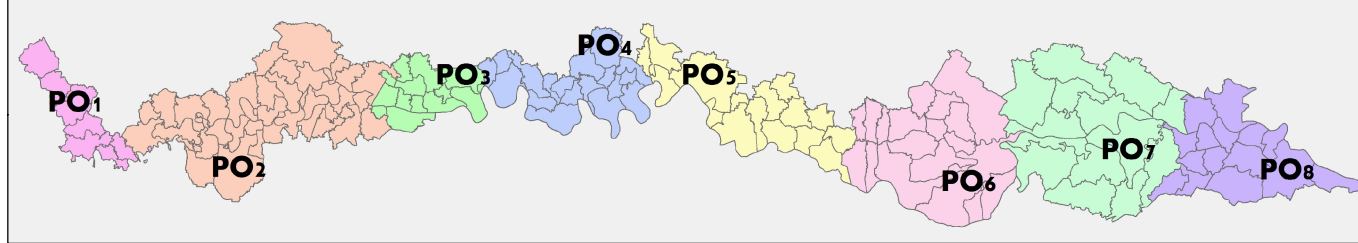
Rete di Monitoraggio Idrometeorologica



Legenda

- Stazione di monitoraggio
 - Idrometeorologica
 - Idrometrica
 - Meteorologica
- Bacino idrografico f. Ticino
- Territorio di Valle Salimbene
- Confini regionali e provinciali

Zone omogenee di allerta per rischio idraulico localizzato fiume Po



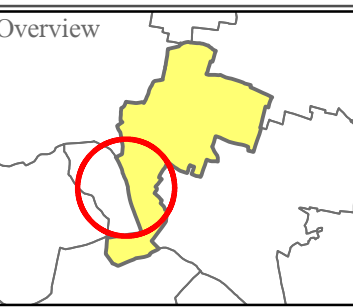
Il Comune di Valle Salimbene ricade nella zona omogenea Po2

Basi cartografiche
Aerofotogrammetrico e strati informativi - SIT Comune Valle Salimbene
CTR 10k - SIT Regione Lombardia
Strati informativi CT 10 - SIT Regione Lombardia
Strati informativi SIT Autorità di Bacino del fiume Po
Foto aeree - Microsoft Virtual Earth



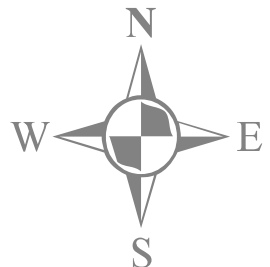
Piano di Emergenza Comunale

Scenari di rischio:
Esondazione fiume Ticino e Po



3.1

1:5.000
Settembre 2012



Redazione:

Ing. Chiara Della Rossa
Via dei Glicini, 10 20037 Paderno Dugnano (MI)
Cell.: 339 71 24 338
e-mail: chiara.der@gmail.com

